

2019年度 制御工学 I 第2回小テスト

4年 E科 番号 _____ 氏名 _____

[問題] 図1の磁気浮上系について、線形化された方程式が

$$M \frac{d^2 \Delta x(t)}{dt^2} = K_x \Delta x(t) - K_i \Delta i(t) \quad (1)$$

で与えられている。入力電流 $\Delta i(t)$ からギャップ $\Delta x(t)$ までの伝達関数を求めよ。

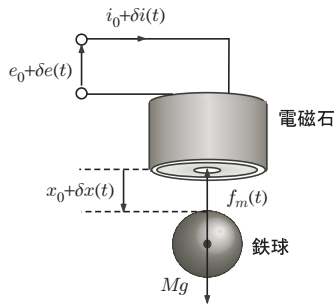


図 1: 磁気浮上系